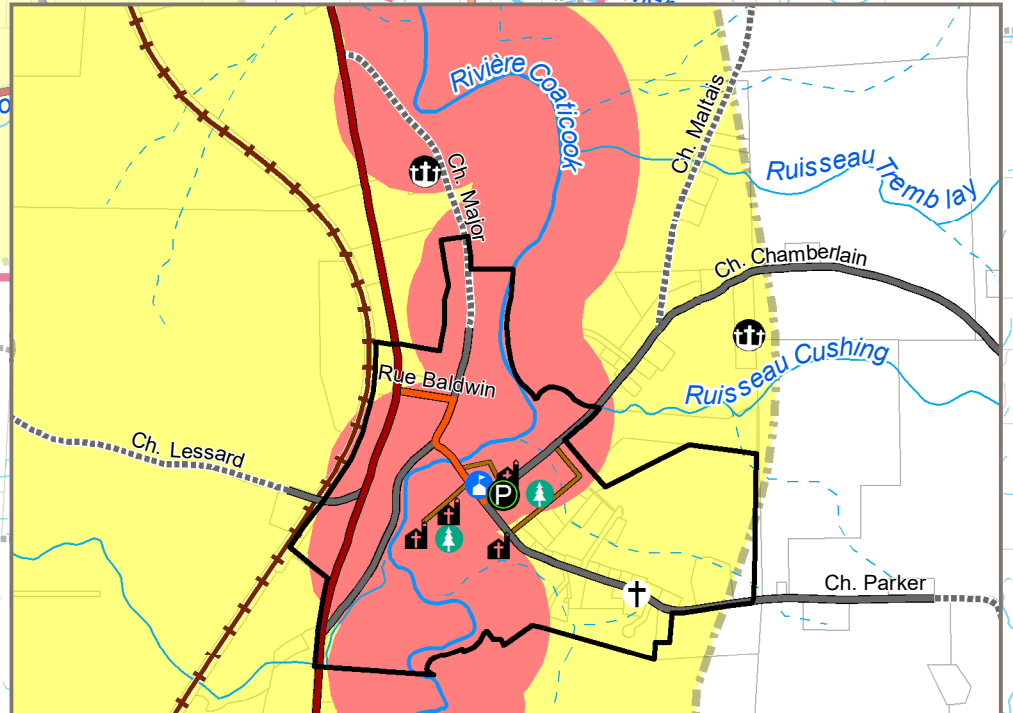
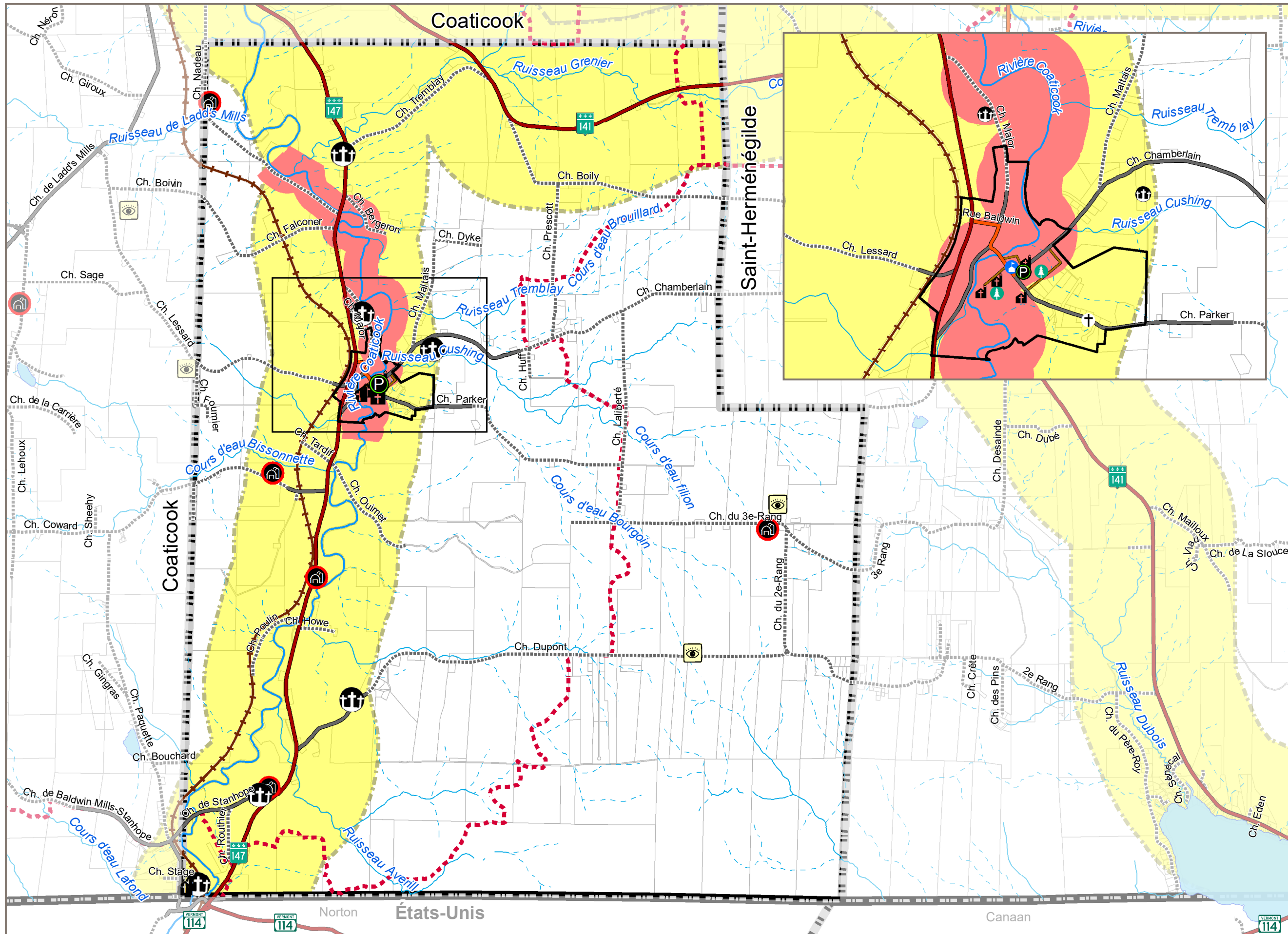


**CARTE PU-2:  
ÉLÉMENTS D'INTÉRÊT  
PLAN D'URBANISME NUMÉRO 214-20**

- Légende**
- Limites administratives**
- Municipalité
  - États-Unis
  - Périmètre urbain
  - Limite de lot
- Transport**
- Route principale
  - Route collectrice pavée
  - Route locale pavée
  - Route locale non pavée
  - Rue pavée
  - Voie ferrée
  - Sentier de motoneige
- Hydrographie**
- Rivière importante
  - Cours d'eau
  - Cours d'eau intermittent
  - Plan d'eau
- Intérêts**
- Cimetière
  - Grange d'intérêt patrimonial
  - Église
  - Croix de chemin
  - Hôtel de ville
  - Parc
  - Pionnier
  - Site panoramique
  - Corridor récréotouristique primaire
  - Habitat de la tortue des bois



ÉCHELLE: 1:45 000



DATE: 2020-06-08

COPIE CERTIFIÉE CONFORME

Françoise Bouchard, mairesse

Sylvain Benoit, directeur général et secrétaire-trésorier

Authentifié le: \_\_\_\_\_

**PROJECTION**  
North American Datum 1983, EPSGC: 32187  
Transverse Mercator Modifié (MTM), Zone 7

**SOURCES**  
Base de Données Topographique du Québec (BDTQ)

**RÉALISATION**  
Auteur: Maxime Paquet  
Approbateur: Philippe Braut

